

# Couleurs 2012



070 Blizzard nacré<sup>A</sup>



1F7 Argent classique métallisé<sup>B</sup>



1G3 Gris magnétique métallisé<sup>B</sup>



202 Noir<sup>A</sup>



3R0 Rouge cramoisi mica<sup>B</sup>



4T8 Sable désert mica<sup>A</sup>

## Options de couleurs intérieures

<sup>A</sup> Cuir ivoire.

<sup>B</sup> Cuir noir.

Pour plus de détails, veuillez consulter votre concessionnaire Toyota.

## Sommaire des garanties du véhicule neuf

AUCUNE FRANCHISE – AUCUNS FRAIS DE TRANSFERT

**COUVERTURE COMPLÈTE – 3 ANS/60 000 KM** Cette garantie comprend l'Assistance routière 24 heures sur 24 et d'autres avantages, en plus de couvrir les réparations de tout composant du véhicule qui serait défectueux à cause d'un défaut de matériau ou de fabrication dans des conditions normales d'utilisation et d'entretien. Les pneus d'origine sont couverts par des garanties distinctes.

**GROUPE PROPULSEUR – 5 ANS/100 000 KM** Cette garantie couvre les réparations des composants du groupe propulseur qui seraient défectueux à cause d'un défaut de matériau ou de fabrication dans des conditions normales d'utilisation et d'entretien.

**COMPOSANTS PRINCIPAUX DU SYSTÈME ANTIPOLLUTION – 8 ANS/130 000 KM**

Cette garantie couvre les réparations des composants principaux spécifiés du système antipollution qui seraient défectueux à cause d'un défaut de matériau ou de fabrication dans des conditions normales d'utilisation et d'entretien.

**PERFORATION DUE À LA CORROSION – 5 ANS/KILOMÉTRAGE ILLIMITÉ**

Cette garantie couvre la tôle de la carrosserie, une fois établi qu'au cours d'un usage normal il s'est produit une perforation due à la corrosion causée par un défaut de matériau ou de fabrication.

## Découvrez-en plus avec Toyota

Chez Toyota, notre but est de faire toujours mieux en votre faveur. Voilà pourquoi nous offrons un vaste éventail de programmes et de services avant et après l'achat de votre véhicule afin de vous aider à maximiser votre expérience Toyota.



Moins d'émissions et de polluants<sup>1</sup>. Plus de kilomètres avec moins d'essence. Et conçu avec la puissance et la performance à l'esprit. Ce système étant offert sur les modèles Prius, Prius v, Camry et Highlander, ces Toyota hybrides de dernière génération vous font gagner sur tous les plans.



Les concessionnaires Toyota se sont engagés à rendre l'expérience de propriétaire d'une Toyota à la fois satisfaisante et gratifiante. En offrant les pièces d'origine Toyota et les services de techniciens formés par le fabricant, seul votre concessionnaire Toyota est capable de procurer l'expérience de service de qualité que vous et votre Toyota méritez.



Que vous désiriez louer ou financer votre véhicule, nous sommes là pour vous aider, avec des taux d'intérêt concurrentiels, des modalités flexibles et un processus facile de préapprobation en ligne. Votre décision la plus difficile consiste donc à choisir le modèle Toyota que vous désirez. Rendez-nous visite à [www.toyotaservicesfinanciers.ca](http://www.toyotaservicesfinanciers.ca).



Rehaussez votre expérience de propriétaire Toyota en vous inscrivant au Club Toyota – un service en ligne offert gratuitement et exclusivement aux propriétaires Toyota. Accédez à une abondance de services interactifs et pratiques, ainsi que de renseignements à portée d'un clic de souris. Inscrivez-vous dès aujourd'hui à [clubtoyota.ca](http://clubtoyota.ca).



protection extra-attentive

La Protection Extra-Attentive met votre nouvelle Toyota à l'abri de l'inflation en la protégeant en cas de défaillances mécaniques, d'urgences routières et plus encore. Elle vous offre une tranquillité d'esprit abordable. Pour plus de détails, consultez votre concessionnaire Toyota.



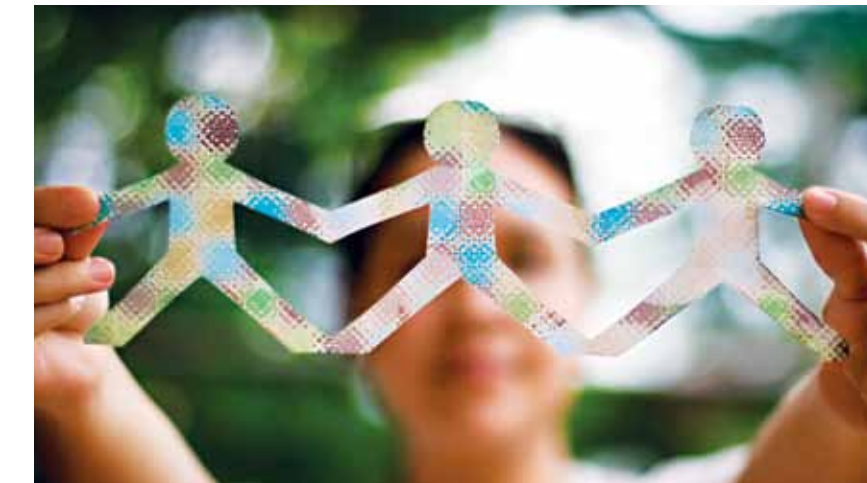
Le programme Mobilité de Toyota a pour objet de répondre aux besoins en matière de transport des propriétaires Toyota qui souffrent d'une infirmité ou dont un membre de leur parenté a une infirmité ou des problèmes de mobilité. Le programme leur procure une aide financière, une source de renseignements et le financement de l'équipement adaptatif destiné à leur véhicule.



Tous les véhicules Toyota neufs comprennent un plein réservoir d'essence, l'assistance routière et des tapis protecteurs.

<sup>1</sup> En comparaison avec des véhicules à moteur à essence traditionnels équipés de façon similaire. Basé sur des données de ventes nord-américaines et des normes d'émissions fédérales Tier 2 touchant les moteurs.

## Engagée envers les Canadiens, aujourd'hui et demain.



Être un leader de l'industrie automobile ne consiste pas simplement à fabriquer d'excellents véhicules. C'est aussi être un leader au sein de la collectivité. Or Toyota Canada et ses concessionnaires de tout le Canada financent la Fondation Toyota Canada, un organisme sans but lucratif qui œuvre en faveur des Canadiens en participant directement à des activités communautaires reliées à l'environnement, à l'enseignement et à la sécurité.

Grâce à des initiatives aussi diverses que le Programme de bourses d'études Toyota Jour de la Terre, Scientifiques à l'école, la Fondation de recherches sur les blessures de la route et même le programme Journées Toyota de formation bénévole en collaboration avec Olympiques spéciaux Canada, la Fondation Toyota Canada s'est engagée envers les collectivités canadiennes, aujourd'hui et demain.

Pour en savoir plus, visitez-nous sur le site [toyota.ca](http://toyota.ca).



## Caractéristiques de l’Avalon 2012

INTÉRIEUR	XLS
Système audio JBL <sup>MD</sup> AM/FM CD/MP3/WMA, changeur de 4 CD monté dans le tableau de bord, prise d’entrée audio auxiliaire, 12 haut-parleurs, compatibilité Bluetooth <sup>MD3</sup> , prise audio USB, radio satellite XM <sup>MD</sup> intégrée, processeur de signal numérique, système de radiocommunication de données, haut-parleur d’extrêmes graves à l’arrière, antenne diversité, antenne montée sur le toit	<div><span>●</span></div>
Commande automatique de la température à deux zones avec filtration de l’air et bouches d’aération aux sièges arrière	<div><span>●</span></div>
Sièges côtés conducteur et passager avant chauffants avec réglages variables de la chaleur	<div><span>●</span></div>
Surfaces des sièges en cuir	<div><span>●</span></div>
Sièges du conducteur et du passager avant à 8 réglages assistés avec soutien lombaire assisté	<div><span>●</span></div>
Système de mémorisation des réglages du siège du conducteur	<div><span>●</span></div>
Banquette arrière divisée 60/40, dossiers à inclinaison manuelle, appui-tête au centre, accoudoir central rabattable avec porte-gobelets	<div><span>●</span></div>
Appuis-tête réglables en hauteur à toutes les places	<div><span>●</span></div>
Verrous de portières assistés avec dispositif « <span> </span> oubli de clé <span> </span> »	<div><span>●</span></div>
Verrouillage automatique des portières avec activation par le levier de vitesses	<div><span>●</span></div>
Glaces assistées avec auto-montée/auto-descente	<div><span>●</span></div>
Protection anti-obstruction des glaces	<div><span>●</span></div>
Jauges électroniques « <span> </span> Optitron <span> </span> » <span> </span> : indicateur de vitesse, tachymètre, température du liquide de refroidissement du moteur	<div><span>●</span></div>
Écran multifonctions à cristaux liquides de 6,5 po avec indicateur de température extérieure avec consommation instantanée, consommation moyenne, vitesse moyenne et ordinateur de bord	<div><span>●</span></div>
Deux pare-soleil à rallonge	<div><span>●</span></div>
Deux miroirs de pare-soleil éclairés	<div><span>●</span></div>
Rétroviseur intérieur électrochromique avec boussole numérique	<div><span>●</span></div>
Volant télescopique et inclinable à 4 branches avec commandes audio et de contrôle de la température	<div><span>●</span></div>
Volant et pommeau de levier de vitesses gainés de bois et de cuir	<div><span>●</span></div>
Garnitures intérieures de style similibois	<div><span>●</span></div>
Garnitures de portières en similicuir	<div><span>●</span></div>
Poignées intérieures et garnitures de portières chromées	<div><span>●</span></div>
Plaques de seuil de portières en aluminium	<div><span>●</span></div>
Moquette au coffre	<div><span>●</span></div>
Tapis-protecteurs en moquette	<div><span>●</span></div>
Régulateur de vitesse	<div><span>●</span></div>
Montre numérique à quartz	<div><span>●</span></div>
Système de navigation <sup>h</sup> à DVD avec caméra de recul intégrée	<div><span>●</span></div>
Porte-gobelets à l’avant et à l’arrière	<div><span>●</span></div>
Crochets porte-vêtements	<div><span>●</span></div>

INTÉRIEUR <i>(suite)</i>	XLS
Compartment de rangement au bloc central avant avec accoudoir coulissant	<div><span>●</span></div>
Vide-poches extensibles aux portières du conducteur et du passager avant	<div><span>●</span></div>
Pochette au dossier des sièges avant	<div><span>●</span></div>
Vide-poches aux portières arrière	<div><span>●</span></div>
Ouvre-porte de garage intégré	<div><span>●</span></div>
Filet de rétention monté dans le coffre	<div><span>●</span></div>
Lampes à l’avant et à l’arrière	<div><span>●</span></div>
Éclairage d’accueil aux portières	<div><span>●</span></div>
Boîte à gants éclairée	<div><span>●</span></div>
Lampes de lecture à l’avant	<div><span>●</span></div>
Éclairage du coffre	<div><span>●</span></div>
Prise de courant pour accessoires	<div><span>●</span></div>
Système d’accueil sans clé avec télécommande multifonctions	<div><span>●</span></div>
Système d’éclairage d’accueil/de sortie avec extinction graduelle	<div><span>●</span></div>

EXTÉRIEUR	
Roues de 17 po en alliage d’aluminium, verrous de roues	<div><span>●</span></div>
Dégivreur électrique de lunette arrière avec minuterie	<div><span>●</span></div>
Glaces teintées à absorption élevée d’énergie solaire	<div><span>●</span></div>
Panneau de toit transparent relevable et coulissant à commande assistée avec écran pare-soleil	<div><span>●</span></div>
Pare-boue avant et arrière, calandre chromée	<div><span>●</span></div>
Deux rétroviseurs extérieurs chauffants, à réglage assisté avec clignotants intégrés et lampes pour éclairer le sol	<div><span>●</span></div>
Rétroviseur extérieur électrochromique côté conducteur	<div><span>●</span></div>
Gicleurs de lave-glace à deux jets	<div><span>●</span></div>
Essuie-glaces à intermittence réglable, commande pour bruine	<div><span>●</span></div>
Phares multiréflecteurs à halogène avec tubes à DEL	<div><span>●</span></div>
Système de commande automatique des phares	<div><span>●</span></div>
Feux arrière avec tubes à DEL	<div><span>●</span></div>
Phares antibrouillards intégrés	<div><span>●</span></div>
Système d’échappement arrière double	<div><span>●</span></div>

SÉCURITÉ	XLS
<b>STAR</b> <sup>SYSTÈME DE SÉCURITÉ</sup> Système de sécurité Star <sup>MC</sup> – comprend le dispositif de contrôle de la stabilité du véhicule (VSC) <sup>h</sup> , le régulateur de traction (TRAC), le système de freins antiblocage (ABS), le répartiteur électronique de force de freinage (EBD), l’assistance au freinage (BA) <sup>6</sup> et la technologie d’arrêt intelligent (SST) <sup>7</sup>	<div><span>●</span></div>
Système de retenue supplémentaire (SRS) <sup>1</sup> à coussins gonflables à deux phases côtés conducteur et passager avant	<div><span>●</span></div>
Coussins gonflables latéraux montés dans les sièges avant (SRS) <sup>1</sup>	<div><span>●</span></div>
Coussin gonflable de protection des genoux côté conducteur (SRS) <sup>1</sup>	<div><span>●</span></div>
Coussins gonflables latéraux en rideau à l’avant et à l’arrière (SRS) <sup>1</sup>	<div><span>●</span></div>
Appuis-tête avant actifs avec protection contre les coups de fouet cervicaux	<div><span>●</span></div>
Dispositifs de tension et limiteurs de force des ceintures avant	<div><span>●</span></div>
Ceintures abdominales et épaulières à 3 points à toutes les places	<div><span>●</span></div>
Dispositifs de réglage de hauteur de l’ancrage des ceintures de sécurité avant	<div><span>●</span></div>
Dispositifs de réglage de hauteur de l’ancrage des ceintures de sécurité aux places latérales arrière	<div><span>●</span></div>
Points d’ancrage pour sièges de bébé	<div><span>●</span></div>
Dispositif d’attache pour les passagers de petite taille aux places arrière	<div><span>●</span></div>
Verrous de protection pour enfants aux portières arrière	<div><span>●</span></div>
Poignées d’appui	<div><span>●</span></div>
Immobilisateur de moteur	<div><span>●</span></div>
Système antivol	<div><span>●</span></div>
Ouverture assistée du panneau de réservoir et du coffre	<div><span>●</span></div>
Poignée d’ouverture à l’intérieur du coffre	<div><span>●</span></div>
Poutrelles de protection latérales aux portières	<div><span>●</span></div>
Témoins <span> </span> : basse réserve de carburant et de liquide de lave-glace, porte entrouverte, ceinture détachée du conducteur et du passager avant	<div><span>●</span></div>
Système direct de surveillance de la pression des pneus	<div><span>●</span></div>

ACCESSOIRES
Tapis protecteurs toutes saisons
Chauffe-bloc

## Spécifications de l’Avalon 2012

MÉCANIQUE	XLS
<b>Moteur</b>	V6 de 3,5 litres, DACT, 24 soupapes, système double de distribution à calage variable intelligent (VVT-i double), système de commande électronique intelligent du papillon des gaz (ETCS-i), système d’admission à commande acoustique
<b>Rapport de compression</b>	10,8 à 1
<b>Puissance</b>	268 ch (200 kW) à 6 200 tr/min
<b>Couple</b>	248 lb-pi (336 N.m.) à 4 700 tr/min
<b>Suspension</b>	<b>Avant<span> </span>:</b> Jambes de force MacPherson avec ressorts hélicoïdaux décalés, barre stabilisatrice
<b>Arrière<span> </span>:</b>	Indépendante à tige double, jambes de force MacPherson avec ressorts hélicoïdaux décalés, barre stabilisatrice
<b>Groupe propulseur</b>	Moteur avant/traction avant
	Dispositif de contrôle de la stabilité du véhicule (VSC) <sup>h</sup> , régulateur de traction (TRAC)
<b>Transmission</b>	Automatique à 6 rapports, avec commande électronique (ECT), levier de vitesses multi-mode séquentiel
<b>Freins</b>	Assistés, disques ventilés avant, disques pleins arrière, système de freins antiblocage (ABS) avec répartiteur électronique de force de freinage (EBD) et assistance au freinage (BA) <sup>6</sup>
<b>Direction</b>	À crémaillère avec assistance variable
<b>Pneus</b>	Radiaux toutes saisons P215/55R17, pneu de secours grandeur normale avec roue en alliage

DIMENSIONS	mm (po)	XLS
<b>Longueur</b>	5 020 (197,6)	<div><span>●</span></div>
<b>Largeur</b>	1 850 (72,8)	<div><span>●</span></div>
<b>Hauteur (sans charge)</b>	1 470 (57,9)	<div><span>●</span></div>
<b>Empattement</b>	2 820 (111,0)	<div><span>●</span></div>
<b>Largeur de voie</b>	<b>Avant<span> </span>:</b> 1 580 (62,2)	<div><span>●</span></div>
	<b>Arrière<span> </span>:</b> 1 565 (61,6)	<div><span>●</span></div>
<b>Nombre de places</b>	5	<div><span>●</span></div>
<b>Hauteur sous plafond</b>	<b>Avant<span> </span>:</b> 987 (38,9)	<div><span>●</span></div>
	<b>Arrière<span> </span>:</b> 953 (37,5)	<div><span>●</span></div>
<b>Dégagement aux jambes</b>	<b>Avant<span> </span>:</b> 1 049 (41,3)	<div><span>●</span></div>
	<b>Arrière<span> </span>:</b> 1 038 (40,9)	<div><span>●</span></div>
<b>Dégagement aux épaules</b>	<b>Avant<span> </span>:</b> 1 509 (59,4)	<div><span>●</span></div>
	<b>Arrière<span> </span>:</b> 1 479 (58,2)	<div><span>●</span></div>
<b>Garde au sol</b>	135 (5,3)	<div><span>●</span></div>

CAPACITÉ DE REMORQUAGE	kg (lb)	
	1 620 (3 620)	<div><span>●</span></div>

CAPACITÉ DE CHARGE	m³ (pi³)	
	0,408 (14,4)	<div><span>●</span></div>

COEFFICIENT DE TRAÎNÉE	Cx	
	0,28	<div><span>●</span></div>

RÉSERVOIR	litres (gal)	
	70,0 (18,4)	<div><span>●</span></div>

COTES DE CONSOMMATION <sup>2</sup>		
Ville/Route/Combinées	<b>L/100 km</b>	<b>mi/gal (gallon impérial)</b>
	10,7/7,0/9,1	26/40/31

<sup>[1]</sup> Tous les véhicules Toyota montrés dans cette brochure ont un système de retenue supplémentaire (SRS) qui, selon le modèle, peut inclure des coussins gonflables côtés conducteur et passager avant, un coussin gonflable de protection des genoux côté conducteur, des coussins gonflables latéraux montés dans les sièges avant et des coussins gonflables latéraux en rideau à l’avant et à l’arrière. Pour des informations de sécurité importantes en ce qui concerne le système de retenue supplémentaire dans un véhicule, veuillez consulter le Manuel du propriétaire ou communiquer avec le concessionnaire Toyota de votre localité.

<sup>[2]</sup> Ces estimations sont basées sur les critères et méthodes d’essai approuvés par le gouvernement du Canada. La consommation de carburant réelle de ce véhicule peut varier. Consultez le Guide de consommation de carburant *ÉnerGuide* publié par le gouvernement du Canada.

<sup>[3]</sup> Toyota vérifie la compatibilité de certains téléphones avec la technologie Bluetooth. Sur certains véhicules, la technologie Bluetooth est bilingue. À noter que la recommandation de Toyota n’est pas une garantie de performance des téléphones et que certains problèmes peuvent survenir avec n’importe quel type de combiné selon la zone desservie de votre région. Veuillez consulter votre concessionnaire Toyota pour plus de détails.

<sup>[4]</sup> Le système de navigation Toyota est conçu pour aider à localiser une adresse ou un point d’intérêt. Il peut y avoir des divergences entre le système et votre emplacement réel. Les changements de noms de rue, les fermetures de route, la fluidité de la circulation ou d’autres changements du réseau routier peuvent affecter la précision du logiciel de cartographie. Usez de bon sens pour décider si vous devez suivre ou non l’itinéraire proposé. Une couverture détaillée n’est pas disponible pour toutes les villes. Des mises à jour géographiques périodiques sont offertes en option moyennant des frais supplémentaires. Le système de navigation de certains véhicules est bilingue. Consultez votre Manuel d’utilisateur du système de navigation ainsi que votre concessionnaire Toyota pour plus de détails.

<sup>[5]</sup> Le dispositif de contrôle de la stabilité du véhicule (VSC) est un système électronique conçu pour aider le conducteur à maintenir le contrôle du véhicule dans des conditions défavorables. Il ne remplace pas les pratiques de conduite sécuritaire. Des facteurs comme la vitesse, les conditions routières et les sollicitations du conducteur sur la direction peuvent affecter l’efficacité du dispositif VSC à prévenir la perte de contrôle.

<sup>[6]</sup> L’assistance au freinage est conçue pour aider le conducteur à tirer pleinement profit des avantages du système ABS. Il ne remplace pas les pratiques de conduite sécuritaire. L’efficacité du freinage dépend aussi d’un bon entretien du système de freinage ainsi que de l’état des pneus et de la route.

<sup>[7]</sup> La technologie d’arrêt intelligent fonctionne seulement dans certaines situations où l’on enfonce simultanément les pédales de frein et d’accélérateur. Une fois activé, le système diminue la puissance du moteur afin d’aider les freins à arrêter le véhicule. Des facteurs comme la vitesse, les conditions routières et les sollicitations du conducteur sur la direction peuvent affecter la distance d’arrêt. La technologie d’arrêt intelligent ne remplace pas les pratiques de conduite sécuritaire et prudente et ne garantit pas un arrêt instantané.

**Toyota Canada Inc.** Tous les efforts ont été faits afin de s’assurer de l’exactitude de l’équipement et des spécifications en fonction des informations connues au moment d’aller sous presse. Dans certains cas, des changements peuvent se produire au niveau de la capacité de production, de l’équipement de série, des options ou des dates de livraison du produit qui ne seraient pas reflétés dans la présente brochure. Toyota Canada Inc. se réserve le droit d’apporter ces changements sans avis au préalable ni obligation de sa part. Pour de l’information à jour, visitez le site Web Toyota **toyota.ca** ou communiquez avec votre concessionnaire Toyota.