

Accessoires

Personnalisez votre véhicule pour en rehausser l'allure et la performance, grâce aux accessoires Toyota. Votre concessionnaire Toyota peut vous aider à choisir les accessoires qui conviendront à votre style personnel. Bon nombre d'accessoires Toyota peuvent bénéficier d'un statut résidualisé ou avancé par l'entremise de Toyota Services financiers lorsqu'ils sont achetés au moment de la vente d'un véhicule neuf. De plus, ils sont tous protégés par la garantie du véhicule Toyota. Pour consulter la liste complète des accessoires conçus spécialement pour votre véhicule, visitez le site personnalisezvotretoyota.ca, votre concessionnaire local ou le site toyota.ca.

Sequoia



Chauffe-bloc
Filet de rétention
Casques d'écoute sans fil
Déflecteur de capot
Démarreur à distance
Plaque de protection

ACCESSOIRES TRD

Roue de 17 po hors route en alliage TRD
Filtre à air TRD
Trousse de nettoyage de filtre à air TRD
Trousse de freins surdimensionnés TRD
Plaquettes de freins TRD
Prise d'air froid TRD
Bouchon d'huile à visser TRD

4Runner



Chauffe-bloc
Filet de rétention – 2^e et 3^e rangées
Déflecteur de capot
Démarreur à distance
Barres transversales pour porte-bagages de toit
Cache-bagages
Radio satellite XM^{MD}

ACCESSOIRES TRD

Filtre à air TRD
Trousse de nettoyage de filtre à air TRD
Bouchon d'huile TRD

FJ Cruiser



Chauffe-bloc
Cache-bagages
Filet de rétention
Protecteurs de seuil de portières
Déflecteur de capot
Compartiment de rangement à la portière arrière
Barres de protection contre les roches
Marchepieds
Couvercle de pneu de secours
Attelage de remorquage

ACCESSOIRES TRD

Roue de 16 po hors route avec blocage du talon (Beadlock) TRD
Filtre à air TRD
Trousse de freins surdimensionnés TRD
Système d'échappement TRD (en aval du convertisseur catalytique)
Trousse de nettoyage de filtre à air TRD
Bouchon d'huile en aluminium forgé TRD
Filtre à huile TRD
Lever de vitesse rapide TRD
Pommeau de levier TRD (boîte manuelle)

Découvrez-en plus avec Toyota

Chez Toyota, notre but est de faire toujours mieux en votre faveur. Voilà pourquoi nous offrons un vaste éventail de programmes et de services avant et après l'achat de votre véhicule afin de vous aider à maximiser votre expérience Toyota.



Moins d'émissions et de polluants¹. Plus de kilomètres avec moins d'essence. Et conçu avec la puissance et la performance à l'esprit. Ce système étant offert sur les modèles Prius, Prius v, Camry et Highlander, ces Toyota hybrides de dernière génération vous font gagner sur tous les plans.



Les concessionnaires Toyota ont pris l'engagement de faire que votre expérience de propriétaire d'un véhicule Toyota soit plus que satisfaisante. On entretient votre Toyota comme on la fabrique. Vous pouvez donc compter bénéficier de pièces de qualité et d'un service professionnel.



Que vous désiriez louer ou financer votre véhicule, nous sommes là pour vous aider, avec des taux d'intérêt concurrentiels, des modalités flexibles et un processus facile de préapprobation en ligne. Votre décision la plus difficile consiste donc à choisir le modèle Toyota que vous désirez. Rendez-nous visite à www.toyotaservicesfinanciers.ca.



Rehaussez votre expérience de propriétaire Toyota en vous inscrivant au Club Toyota – un service en ligne offert gratuitement et exclusivement aux propriétaires Toyota. Accédez à une abondance de services interactifs et pratiques, ainsi que de renseignements à portée d'un clic de souris. Inscrivez-vous dès aujourd'hui à clubtoyota.ca.



La Protection Extra-Attentive met votre nouvelle Toyota à l'abri de l'inflation en la protégeant en cas de défaillances mécaniques, d'urgences routières et plus encore. Elle vous offre une tranquillité d'esprit abordable. Pour plus de détails, consultez votre concessionnaire Toyota.



Le programme Mobilité de Toyota a pour objet de répondre aux besoins en matière de transport des propriétaires Toyota qui souffrent d'une infirmité ou dont un membre de leur parenté a une infirmité ou des problèmes de mobilité. Le programme leur procure une aide financière, une source de renseignements et le financement de l'équipement adaptatif destiné à leur véhicule.



Tous les véhicules Toyota neufs comprennent un plein réservoir d'essence, l'assistance routière et des tapis protecteurs.

¹En comparaison avec des véhicules à moteur à essence traditionnels équipés de façon similaire. Basé sur des données de ventes nord-américaines et des normes d'émissions fédérales Tier 2 touchant les moteurs.

Sommaire des garanties du véhicule neuf

AUCUNE FRANCHISE – AUCUNS FRAIS DE TRANSFERT

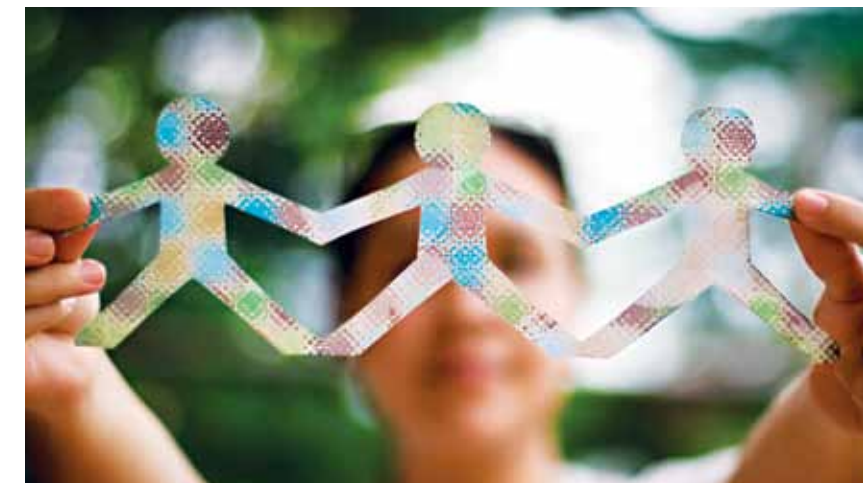
COUVERTURE COMPLÈTE – 3 ANS/60 000 KM Cette garantie comprend l'Assistance routière 24 heures sur 24 et d'autres avantages, en plus de couvrir les réparations de tout composant du véhicule qui serait défectueux à cause d'un défaut de matériau ou de fabrication dans des conditions normales d'utilisation et d'entretien. Les pneus d'origine sont couverts par des garanties distinctes.

GROUPE PROPULSEUR – 5 ANS/100 000 KM Cette garantie couvre les réparations des composants du groupe propulseur qui seraient défectueux à cause d'un défaut de matériau ou de fabrication dans des conditions normales d'utilisation et d'entretien.

COMPOSANTS PRINCIPAUX DU SYSTÈME ANTIPOLLUTION – 8 ANS/130 000 KM Cette garantie couvre les réparations des composants principaux spécifiés du système antipollution qui seraient défectueux à cause d'un défaut de matériau ou de fabrication dans des conditions normales d'utilisation et d'entretien.

PERFORATION DUE À LA CORROSION – 5 ANS/KILOMÉTRAGE ILLIMITÉ Cette garantie couvre la tôle de la carrosserie, une fois établi qu'au cours d'un usage normal il s'est produit une perforation due à la corrosion causée par un défaut de matériau ou de fabrication.

Engagée envers les Canadiens, aujourd'hui et demain.



Être un leader de l'industrie automobile ne consiste pas simplement à fabriquer d'excellents véhicules. C'est aussi être un leader au sein de la collectivité. Or Toyota Canada et ses concessionnaires de tout le Canada financent la Fondation Toyota Canada, un organisme sans but lucratif qui œuvre en faveur des Canadiens en participant directement à des activités communautaires reliées à l'environnement, à l'enseignement et à la sécurité.

Grâce à des initiatives aussi diverses que le Programme de bourses d'études Toyota Jour de la Terre, Scientifiques à l'école, la Fondation de recherches sur les blessures de la route et même le programme Journées Toyota de formation bénévole en collaboration avec Olympiques spéciaux Canada, la Fondation Toyota Canada s'est engagée envers les collectivités canadiennes, aujourd'hui et demain.

Pour en savoir plus, visitez-nous sur le site toyota.ca.



Caractéristiques du Sequoia 2012

INTÉRIEUR	SRS V8 4,6L	Ltd V8 5,7L	Platinum V8 5,7L
AM/FM avec lecteur CD/MP3/WMA, 8 haut-parleurs, commandes du système audio intégrées au volant	●	–	–
Système audio JBL ^{MD} AM/FM MP3/WMA/changeur de 6 CD monté dans le tableau de bord, 14 haut-parleurs, amplificateur à 4 canaux, commandes audio et de chauffage/climatisation intégrées au volant	–	●	–
Système audio JBL ^{MD} AM/FM MP3/WMA/changeur de 4 CD monté dans le tableau de bord, 14 haut-parleurs, amplificateur à 4 canaux, commandes audio et de chauffage/ventilation intégrées au volant	–	–	●
Prise d'entrée audio auxiliaire, prise audio USB, compatibilité Bluetooth ^{MD3} , radio satellite XM ^{MD} intégrée, antenne diversité, antenne intégrée à la lunette arrière	●	●	●
Système de divertissement à DVD à l'arrière, écran d'affichage à cristaux liquides de 9 po, télécommande pour système audio/DVD, 2 casques d'écoute sans fil	–	–	●
Système de navigation à DVD ³ avec caméra de recul, compatibilité XM ^{MD} Real-Time Traffic, ³ écran d'affichage à cristaux liquides de 7 po	–	–	●
Contrôle automatique de la température à trois zones, bouches de chaleur à l'arrière, purificateur d'air	●	●	●
Surfaces des sièges en cuir	●	●	–
Surfaces des sièges en cuir perforé	–	–	●
Sièges capitaine chauffants côtés conducteur et passager avant	●	●	–
Sièges capitaine chauffants et ventilés côtés conducteur et passager avant	–	–	●
Siège du conducteur à 10 réglages assistés avec longueur du coussin variable, soutien lombaire	●	●	●
Siège du passager avant à 4 réglages assistés	●	●	●
Système de mémorisation des réglages du siège du conducteur	–	●	●
Banquette de 2 ^e rangée divisée 40/20/40 à dossiers rabattables, à réglages de l'inclinaison du dossier et de l'avance/recul	●	●	–
Sièges capitaine de 2 ^e rangée chauffants à dossiers rabattables, à réglages de l'inclinaison du dossier et de l'avance/recul	–	–	●
Banquette de 3 ^e rangée divisée 60/40 à dossiers rabattables à plat, à réglages assistés	●	●	●
Appuis-tête réglables en hauteur à toutes les places	●	●	●
Verrous de portières assistés	●	●	●
Glaces assistées avec auto-montée/auto-descente pour le conducteur et le passager avant	●	●	●
Lunette de hayon assistée	–	●	●
Écran multifonctions, indicateurs « Optitron »	–	●	●
Tachymètre, 4RM à bouton-poussoir avec indicateur, compteur journalier	●	●	●
Indicateurs de température d'huile de transmission automatique et de température extérieure, jauges de pression d'huile et de température d'eau	●	●	●
Deux miroirs de pare-soleil, miroir de dialogue	●	–	–
Deux miroirs de pare-soleil éclairés, miroir de dialogue	–	●	●
Rétroviseur intérieur à atténuation automatique avec caméra de recul et boussole numérique	●	●	–
Rétroviseur intérieur à atténuation automatique avec boussole numérique	–	–	●

INTÉRIEUR <i>(suite)</i>	SRS V8 4,6L	Ltd V8 5,7L	Platinum V8 5,7L
Volant télescopique et inclinable à 4 branches	●	–	–
Volant télescopique assisté à 4 branches avec inclinaison automatique et mémorisation	–	●	●
Volant gainé de cuir et de similibois	–	–	●
Volant gainé de cuir	●	●	–
Garnitures en similibois	–	–	●
Garnitures de portières en similicuir	●	●	●
Poignées de portières intérieures peintes en argent, boutons d'aération chromés	–	●	●
Moquette, tapis protecteurs en moquette	●	●	●
Régulateur de vitesse	●	●	–
Régulateur de vitesse dynamique au laser	–	–	●
Montre numérique	●	●	●
Porte-gobelets avant et arrière	●	●	●
Crochets pour sacs d'épicerie	●	●	●
Compartiment de rangement au bloc central avant, compartiment de rangement au plafond pour lunettes de soleil	●	●	●
Bloc central à la 2 ^e rangée	–	–	●
Pochette au dossier des sièges avant, vide-poches aux portières	●	●	●
Crochets de fixation au compartiment de charge	●	●	●
Ouvre-porte de garage intégré	●	●	●
Lampes de lecture, éclairage au compartiment de charge	●	●	●
Maintien temporaire du courant	●	●	●
Prise de courant pour accessoires (12 volts)	●	●	●
Prise de courant pour accessoires (120 volts)	–	–	●
Lunette de hayon assistée avec protection anti-obstruction	–	●	●
Sonar de dégagement avant et arrière	●	●	●
Écran pare-soleil aux glaces des portières arrière	–	●	●
Système d'accueil sans clé	●	●	●
Éclairage d'accueil	●	●	●
Commutateur d'allumage éclairé	●	●	●

EXTÉRIEUR			
Roues en alliage d'aluminium de 18 po, verrous de roues	●	–	–
Roues en alliage d'aluminium de 20 po, verrous de roues	–	●	●
Verre intimité à l'arrière	●	●	●
Verre à absorption élevée d'énergie solaire	●	●	●
Désembueurs de glaces latérales	●	●	●
Panneau de toit transparent relevable et coulissant à commande assistée avec écran pare-soleil	●	●	●
Longerons de toit avec traverses	●	●	●
Pare-chocs avant de couleur assortie, pare-chocs arrière à marchepied, marchepieds, garniture de calandre chromée	●	●	●
Poignées de portières et rétroviseurs de couleur assortie	●	–	–
Poignées de portières, garniture de hayon et rétroviseurs chromés	–	●	●
Pare-boue avant et arrière	●	●	●
Aileron arrière de couleur assortie	–	●	●
Attelage de remorquage, faisceau de câblage à 4 et 7 broches pour remorque, connecteur pour contrôleur électronique de freins de remorque	●	●	●

EXTÉRIEUR <i>(suite)</i>	SRS V8 4,6L	Ltd V8 5,7L	Platinum V8 5,7L
Deux rétroviseurs chauffants à réglage assisté	●	–	–
Rétroviseurs à atténuation automatique, repliables, chauffants, à réglage assisté avec clignotants intégrés, lampes pour éclairer le sol, système de mémorisation et auto-abaissement pour marche arrière	–	●	●
Essuie-glaces à intermittence réglable, dégivreur d'essuie-glaces avant	●	●	●
Lave-glace/essuie-glace intermittent de lunette arrière	●	●	●
Phares antibrouillards	●	●	●
Phares à halogène	●	●	●
Système de phares automatique avec fonction d'extinction	●	●	●
Lave-phares	●	●	●

SÉCURITÉ			
STAR ^{SYSTÈME DE SÉCURITÉ} Système de sécurité Star ^{MC} – comprend le dispositif de contrôle de la stabilité du véhicule (VSC) ⁵ , le régulateur de traction (TRAC), le système de freins antiblocage (ABS), le répartiteur électronique de force de freinage (EBD), l'assistance au freinage (BA) ⁶ et la technologie d'arrêt intelligent (SST) ⁷	●	●	●
Système de retenue supplémentaire (SRS) ¹ à coussins gonflables à deux phases côtés conducteur et passager avant	●	●	●
Coussins gonflables latéraux montés dans les sièges avant (SRS) ¹	●	●	●
Coussins gonflables latéraux en rideau à détecteurs de roulis à l'avant et à l'arrière (SRS) ¹	●	●	●
Coussins gonflables de protection des genoux côtés conducteur et passager avant (SRS) ¹	●	●	●
Dispositifs de tension et limiteurs de force des ceintures avant	●	●	●
Ceintures abdominales et épaulières à 3 points à toutes les places	●	●	●
Ancrages des ceintures avant réglables en hauteur	●	●	●
Ancrages des ceintures des places latérales de la deuxième rangée réglables en hauteur	●	●	●
Points d'ancrage pour sièges de bébé	●	●	●
Verrous de protection pour enfants aux portières arrière	●	●	●
Immobilisateur de moteur	●	●	●
Système antivol	●	●	●
Moniteur d'angles morts	–	●	●
Crochet de remorquage avant	●	●	●
Témoins : basse réserve de carburant, basse réserve de liquide de lave-glace, porte entrouverte	●	●	●
Système direct de surveillance de la pression des pneus	●	●	●

14 ● = De série ○ = En option – = Non disponible

Spécifications du Sequoia 2012

MÉCANIQUE	SRS V8 4,6L	Ltd V8 5,7L	Platinum V8 5,7L
Moteur			
V8 i-Force de 4,6 litres, DACT, 32 soupapes, système double de distribution à calage variable intelligent (VVT-i double), injection électronique multipoint séquentielle, refroidisseur d'huile moteur, système d'admission à commande acoustique (ACIS)	●	–	–
V8 i-Force de 5,7 litres, DACT, 32 soupapes, système double de distribution à calage variable intelligent (VVT-i double), injection électronique multipoint séquentielle, refroidisseur d'huile moteur	–	●	●
Rapport de compression			
10,2 à 1	●	●	●
Puissance			
310 ch (231 kW) à 5 600 tr/min	●	–	–
381 ch (284 kW) à 5 600 tr/min	–	●	●
Couple			
327 lb-pi (443 N.m.) à 3 400 tr/min	●	–	–
401 lb-pi (544 N.m.) à 3 600 tr/min	–	●	●
Suspension			
Avant/Arrière : Indépendante, ressorts hélicoïdaux, double bras triangulaire avec amortisseurs à gaz et barre stabilisatrice	●	●	●
Arrière : Suspension arrière pneumatique avec correcteur de niveau en fonction de la charge	–	–	●
Avant/Arrière : Suspension variable adaptative	–	–	●
Groupe propulseur			
Moteur avant/système 4RM multimode à bouton-poussoir avec différentiel à désaccouplement automatique (ADD)	●	●	●
Dispositif de contrôle de la stabilité du véhicule (VSC) ⁵ , régulateur de traction actif (A-TRAC)	●	●	●
Plaques de protection pour moteur et boîtier de transfert, fonction de stabilisation de remorque	●	●	●
Transmission			
Automatique 6 rapports à super commande électronique (Super ECT), surmultipliée, convertisseur de couple à verrouillage, mode de changement de vitesses séquentiel, refroidisseur d'huile de transmission, réchauffeur d'huile de transmission automatique	●	●	●
Freins			
Assistés, disques ventilés aux 4 roues, système de freins antiblocage (ABS) avec répartiteur électronique de force de freinage (EBD), assistance au freinage (BA) ⁶	●	●	●
Direction			
À crémaillère avec assistance variable	●	●	●
Pneus			
P275/65R18, radiaux toutes saisons	●	–	–
P275/55R20, radiaux toutes saisons	–	●	●

DIMENSIONS <i>(suite)</i>	<i>mm (po)</i>	SRS V8 4,6L	Ltd V8 5,7L	Platinum V8 5,7L
Longueur	5 210 (205,1)	●	●	●
Largeur	2 030 (79,9)	●	●	●
Hauteur (sans charge)	1 955 (77,0)	●	●	●
Empattement	3 100 (122,0)	●	●	●
Largeur de voie	Avant : 1 725 (67,9)	●	●	●
	Arrière : 1 755 (69,1)	●	●	●
Nombre de places	8	●	●	–
	7	–	–	●
Hauteur sous plafond	Avant : 869 (34,2)	●	●	●
	2^e rangée : 886 (34,9)	●	●	●
	3^e rangée : 875 (34,4)	●	●	●
Dégagement aux jambes	Avant : 1 079 (42,5)	●	●	●
	2^e rangée : 982 (38,6)	●	●	●
	3^e rangée : 895 (35,2)	●	●	●
Dégagement aux épaules	Avant : 1 658 (65,3)	●	●	●
	2^e rangée : 1 665 (65,5)	●	●	●
	3^e rangée : 1 669 (65,7)	●	●	●
Garde au sol	241 (9,5)	●	●	●
Angle de porte-à-faux avant (<i>degrés</i>)	27	●	●	●
Angle de porte-à-faux arrière (<i>degrés</i>)	21	●	●	●

POIDS EN ORDRE DE MARCHÉ	<i>kg (lb)</i>			
	2 707 (5 970)	●	–	–
	2 714 (5 985)	–	●	–
	2 721 (6 000)	–	–	●

CAPACITÉ DE REMORQUAGE	<i>kg (lb)</i>			
	2 994 (6 600)	●	–	–
	3 220 (7 100)	–	●	–
	3 175 (7 000)	–	–	●

CAPACITÉ DE CHARGE	<i>m³ (p³)</i>			
	3,40 (120,1) sans banquette de 2 ^e et 3 ^e rangées	●	●	●
	1,89 (66,6) sans banquette de 3 ^e rangée	●	●	●
	0,54 (18,9) avec banquette de 3 ^e rangée	●	●	●

DIAMÈTRE DE BRAQUAGE	<i>m (pi)</i>			
	12,5 (41)	●	●	●
RÉSERVOIR	<i>litres (gal)</i>			
	100 (22,0)	●	●	●

COTES DE CONSOMMATION ²			
Ville/Route/Combinées	L/100 km	mi/gal (gallon impérial)	
4,6 Litres	15,6/10,8/13,4	18/26/21	● – –
5,7 Litres	17,2/11,9/14,8	16/24/19	– ● ●

Couleurs

OPTIONS DE COULEURS EXTÉRIEURES

	040
	Blanc alpin ^A

	070
	Blizzard nacré ^{A,B}

	1D6
	Ciel argent métallisé ^A

	1G3
	Gris magnétique métallisé ^A

	202
	Noir ^{A,B}

	3R0
	Rouge cramoisi mica ^C

	4T3
	Pyrite mica ^{AC}

	4T8
	Sable fin métallisé ^C

OPTIONS DE COULEURS INTÉRIEURES

^A Cuir graphite.

^B Cuir roche rouge.

^C Cuir beige sable.

Pour plus de détails, veuillez consulter votre concessionnaire Toyota.

Caractéristiques du FJ Cruiser 2012

INTÉRIEUR	FJ Cruiser
AM/FM avec lecteur CD/MP3/WMA, 6 haut-parleurs, compatibilité Bluetooth ^{MD3} , prise audio USB, radio satellite XM ^{MD} intégrée, prise d'entrée audio auxiliaire, commandes audio et Bluetooth ^{MD3} au volant	<div> ●</div>
Climatiseur	<div> ●</div>
Purificateur d'air, bouches de chaleur aux sièges arrière	<div> ●</div>
Sièges baquet avant	<div> ●</div>
Sièges en tissu hydrofuge	<div> ●</div>
Siège du conducteur avec inclinaison du dossier, hauteur du siège, hauteur du coussin, accoudoir rabattable	<div> ●</div>
Siège du passager avant avec inclinaison du dossier	<div> ●</div>
Banquette arrière divisée 60/40 à dossiers rabattables à plat	<div> ●</div>
Appuis-tête réglables en hauteur à toutes les places	<div> ●</div>
Verrous de portières assistés	<div> ●</div>
Glaces assistées avec auto-montée/auto-descente côté conducteur	<div> ●</div>
Indicateurs à aiguilles noires sur fond blanc, tachymètre, voltmètre, jauge de température du liquide de refroidissement	<div> ●</div>
Rétroviseur intérieur à atténuation automatique	<div> ●</div>
Deux miroirs de pare-soleil	<div> ●</div>
Volant inclinable à 3 branches	<div> ●</div>
Doublure de pavillon en tissu	<div> ●</div>
Garniture de bloc d'instrumentation central de couleur assortie à la carrosserie	<div> ●</div>
Garnitures de tableau de bord métallisées	<div> ●</div>
Recouvrement de plancher et de compartiment de charge de type caoutchouc	<div> ●</div>
Montre numérique	<div> ●</div>
Porte-gobelets avant et arrière	<div> ●</div>
Pochette au dossier des sièges avant	<div> ●</div>
Vide-poches aux portières	<div> ●</div>
Rangements latéraux au compartiment de charge	<div> ●</div>
Crochets d'arrimage au compartiment de charge	<div> ●</div>
Crochets pour sacs d'épicerie	<div> ●</div>
Crochets porte-vêtements	<div> ●</div>
Lampes de lecture	<div> ●</div>
Éclairage du compartiment de charge	<div> ●</div>
Prise de courant pour accessoires (12 V)	<div> ●</div>
Éclairage d'accueil, commutateur d'allumage éclairé	<div> ●</div>

EXTÉRIEUR	FJ Cruiser
Carrosserie deux tons avec toit blanc	<div> ●</div>
Roues de 17 po en alliage d'aluminium, verrous de roue	<div> ●</div>
Glaces à absorption élevée d'énergie solaire	<div> ●</div>
Lunette arrière relevable	<div> ●</div>
Dégivreur électrique de lunette arrière	<div> ●</div>
Évasements d'ailes	<div> ●</div>
Pare-chocs arrière à marche pied	<div> ●</div>
Pare-boue stylisés	<div> ●</div>
Cadres de glaces latérales noirs	<div> ●</div>
Deux rétroviseurs repliables à réglage manuel	<div> ●</div>
Essuie-glace/lave-glace de lunette arrière	<div> ●</div>
Essuie-glaces à intermittence réglable	<div> ●</div>
Phares à halogène	<div> ●</div>
Fonction d'extinction automatique des phares	<div> ●</div>

SÉCURITÉ

STAR <small>SYSTÈME DE SÉCURITÉ</small>	Système de sécurité Star ^{MC} – comprend le dispositif de contrôle de la stabilité du véhicule (VSC) ⁵ , le régulateur de traction (TRAC), le système de freins antiblocage (ABS), le répartiteur électronique de force de freinage (EBD), l'assistance au freinage (BA) ⁶ et la technologie d'arrêt intelligent (SST) ⁷
<div> ●</div>	Système de retenue supplémentaire (SRS) ¹ à coussin gonflable à deux phases côtés conducteur et passager avant
<div> ●</div>	Coussins gonflables latéraux montés dans les sièges avant (SRS) ¹
<div> ●</div>	Coussins gonflables latéraux en rideau à l'avant et à l'arrière à détecteurs de roulis (SRS) ²
<div> ●</div>	Dispositifs de tension et limiteurs de force des ceintures avant
<div> ●</div>	Ceintures abdominales et épaulières à 3 points à toutes les places
<div> ●</div>	Dispositifs de réglage de hauteur de l'ancrage des ceintures de sécurité avant
<div> ●</div>	Appuis-tête avant actifs avec protection contre les coups de fouet cervicaux
<div> ●</div>	Points d'ancrage pour sièges de bébé
<div> ●</div>	Immobilisateur de moteur
<div> ●</div>	Poutrelles de protection latérales aux portières
<div> ●</div>	Crochet de remorquage avant
<div> ●</div>	Témoins : basse réserve de liquide de refroidissement et de liquide de lave-glace, porte entrouverte, ceinture détachée du conducteur et du passager avant
<div> ●</div>	Système direct de surveillance de la pression des pneus

Groupes d’options

	FJ Cruiser
Groupe Hors route (Automatique 5 rapports et manuelle 6 vitesses)	<div> ○</div>
Régulateur de vitesse, amortisseurs Bilstein à l'avant et à l'arrière, verre intimité à l'arrière, porte-bagages de toit, écran multifonctions (indicateur de température extérieure, inclinomètre, boussole de type à boule flottante), accoudoir au siège du passager avant rabattable, rétroviseurs à télécommande assistée avec éclairage, système d'accueil sans clé, rétroviseur intérieur à atténuation automatique avec caméra de recul intégrée, tapis de compartiment de charge	<div> ●</div>
Groupe Urbain (Automatique 5 vitesses)	<div> ○</div>
Système audio JBL ^{MD} , 10 haut-parleurs, haut-parleur d'extrêmes graves à l'arrière, prise de courant de 400 watts (115 volts) , garniture intérieure des portières de couleur assortie, volant gainé de cuir, marchepieds, pommeau de levier de vitesses métallique, tapis de compartiment de charge, capteur de recul, verre intimité à l'arrière, écran multifonctions (indicateur de température extérieure, inclinomètre, boussole de type à boule flottante), accoudoir au siège du passager avant rabattable, rétroviseurs à télécommande assistée avec éclairage, système d'accueil sans clé, rétroviseur intérieur à atténuation automatique avec caméra de recul intégrée, régulateur de vitesse	<div> ●</div>

Spécifications du FJ Cruiser 2012

MÉCANIQUE	FJ Cruiser
Moteur	<div> ●</div>
V6 de 4,0 litres, DACT, 24 soupapes, système double de distribution à calage variable intelligent (double VVT-i), injection électronique multipoint séquentielle, système de commande électronique intelligent du papillon des gaz (ETCS-i), système d'admission à commande acoustique (ACIS)	<div> ●</div>
Rapport de compression	<div> ●</div>
10,4 à 1	<div> ●</div>
Puissance ⁸	<div> ●</div>
260 ch (194 kW) à 5 600 tr/min	<div> ●</div>
Couple	<div> ●</div>
271 lb-pi (367 N.m.) à 4 400 tr/min	<div> ●</div>
Suspension	<div> ●</div>
Avant : Double bras triangulaire avec amortisseurs à gaz, ressorts hélicoïdaux, barre stabilisatrice	<div> ●</div>
Arrière : Suspension à 4 tiges avec barre latérale d'accouplement, ressorts hélicoïdaux et barre stabilisatrice	<div> ●</div>
Avant/Arrière : Amortisseurs Bilstein	<div> ○</div>
Groupe propulseur	<div> ●</div>
Système 4RM permanentes	<div> ●</div>
Système 4RM temporaires, différentiel à désaccouplement automatique	<div> ○</div>
Dispositif de contrôle de la stabilité du véhicule (VSC) ⁵ , régulateur de traction actif (A-TRAC), différentiel arrière verrouillable, boîtier de transfert à 2 rapports, plaques de protection du moteur, du réservoir et du boîtier de transfert	<div> ●</div>
Boîte de vitesses	<div> ●</div>
Manuelle 6 vitesses	<div> ●</div>
Automatique 5 rapports à super commande électronique (Super ECT), surmultipliée, levier de type à grille, convertisseur de couple à verrouillage	<div> ○</div>
Freins	<div> ●</div>
Assistés à disques ventilés à l'avant et à disques pleins à l'arrière, système de freins antiblocage (ABS) avec répartiteur électronique de force de freinage (EBD) et assistance au freinage (BA) ⁶	<div> ●</div>
Direction	<div> ●</div>
À crémaillère avec assistance variable, direction à rapport d'engrenage variable (VGRS)	<div> ●</div>
Pneus	<div> ●</div>
P265/70R17, radiaux toutes saisons pneu de secours grandeur normale avec roue en alliage	<div> ●</div>

DIMENSIONS	<i>mm (po)</i>	FJ Cruiser
Longueur	4 670 (183,9)	<div> ●</div>
Largeur	1 905 (75,0)	<div> ●</div>
Hauteur (sans charge)	1 830 (72,0) sans porte-bagages de toit	<div> ●</div>
	2 000 (78,7) avec porte-bagages de toit	<div> ●</div>
Empattement	2 690 (105,9)	<div> ●</div>
Largeur de voie	Avant : 1 605 (63,2)	<div> ●</div>
	Arrière : 1 605 (63,2)	<div> ●</div>
Nombre de places	5	<div> ●</div>
Hauteur sous plafond	Avant : 1 050 (41,3)	<div> ●</div>
	Arrière : 1 025 (40,3)	<div> ●</div>
Dégagement aux jambes	Avant : 1 065 (41,9)	<div> ●</div>
	Arrière : 795 (31,3)	<div> ●</div>
Dégagement aux épaules	Avant : 1 484 (58,4)	<div> ●</div>
	Arrière : 1 370 (53,9)	<div> ●</div>
Garde au sol	245 (9,6)	<div> ●</div>
Angle de porte-à-faux avant (<i>degrés</i>)	34,0	<div> ●</div>
Angle de porte-à-faux arrière (<i>degrés</i>)	31,0	<div> ●</div>

POIDS EN ORDRE DE MARCHÉ	<i>kg (lb)</i>	
Manuelle	1 963 (4 327)	<div> ●</div>
Automatique	1 967 (4 336)	<div> ○</div>

CAPACITÉ DE REMORQUAGE	<i>kg (lb)</i>	
	2 268 (5 000)	<div> ●</div>
CAPACITÉ DE CHARGE	<i>m³ (pi³)</i>	
	1,89 (66,8) Derrière les sièges avant	<div> ●</div>
	0,79 (27,9) Derrière les sièges arrière	<div> ●</div>

DIAMÈTRE DE BRAQUAGE	<i>m (pi)</i>	
	12,4 (40,7)	<div> ●</div>
RÉSERVOIR	<i>litres (gal)</i>	
	72,0 (15,8)	<div> ●</div>

COTES DE CONSOMMATION ²			
Ville/Route/Combinées	<i>L/100 km</i>	<i>mi/gal (gallon impérial)</i>	
Manuelle	14,0/10,4/12,4	20/27/23	<div> ●</div>
Automatique	12,4/9,5/11,1	23/30/25	<div> ○</div>

- (7)** La technologie d'arrêt intelligent fonctionne seulement dans certaines situations où l'on enfonce simultanément les pédales de frein et d'accélérateur. Une fois activé, le système diminue la puissance du moteur afin d'aider les freins à arrêter le véhicule. Des facteurs comme la vitesse, les conditions routières et les sollicitations du conducteur sur la direction peuvent affecter la distance d'arrêt. La technologie d'arrêt intelligent ne remplace pas les pratiques de conduite sécuritaire et prudente et ne garantit pas un arrêt instantané.
- (8)** Chiffres obtenus avec du supercarburant.
- (9)** La suspension Sport X-REAS n'augmente pas la charge utile.

Couleurs

OPTIONS DE COULEURS EXTÉRIEURES

<div> ●</div>	058 Iceberg
<div> ●</div>	2KB (1G6) Argent presque métallisé
<div> ●</div>	2KC (2O2) Noir
<div> ●</div>	2KD (6V7) Vert militaire
<div> ●</div>	2KP (4V6) Sable mouvant
<div> ●</div>	2KQ (8W2) Bleu cavalerie

OPTIONS DE COULEUR INTÉRIEURES

Tissu charbon foncé

Pour plus de détails, veuillez consulter votre concessionnaire Toyota.