

Caractéristiques du Highlander/Highlander hybride

| INTÉRIEUR | LE | LE AWD | XLE AWD | Limited AWD | LE | XLE | Limited |
|---|------------|--------|---------|-------------|--------------------|-----|---------|
| | Highlander | | | | Highlander hybride | | |
| DIVERTISSEMENT ET CONNECTIVITÉ | | | | | | | |
| Système audio à écran tactile ⁴ de 6,1 po avec radio AM-FM/lecteur de CD/MP3/WMA | ● | ● | - | - | ● | - | - |
| Système audio à écran tactile ⁴ de 8 po avec navigation ⁵ , radio AM-FM/lecteur de CD/MP3/WMA | - | - | ● | - | - | ● | - |
| Système audio JBL ^{MD} à écran tactile ⁴ de 8 po avec navigation ⁵ , radio AM-FM/lecteur de CD/MP3/WMA | - | - | - | ● | - | - | ● |
| Radio satellite SiriusXM ^{MD} | - | - | ● | ● | - | ● | ● |
| Port d'entrée USB, prise d'entrée auxiliaire | ● | ● | ● | ● | ● | ● | ● |
| Téléphonie mains libres et lecture audio en continu Bluetooth ^{MD3} | ● | ● | ● | ● | ● | ● | ● |
| 6 haut-parleurs | ● | ● | - | - | ● | ● | - |
| 12 haut-parleurs | - | - | - | - | - | - | ● |
| Commandes audio et Bluetooth ^{MD3} au volant | ● | ● | ● | ● | ● | ● | ● |
| Fonction Driver Easy Speak | - | - | ● | ● | - | ● | ● |
| Système de reconnaissance vocale | ● | ● | - | - | ● | - | - |
| Système sophistiqué de reconnaissance vocale | - | - | ● | ● | - | ● | ● |
| Caméra de recul | ● | ● | ● | ● | ● | ● | ● |
| Écran multifonctions à cristaux liquides (ACL) de 3,5 po | ● | ● | - | - | ● | - | - |
| Écran multifonctions à cristaux liquides (ACL) de 4,2 po | - | - | ● | ● | - | ● | ● |
| CONFORT ET COMMODITÉ | | | | | | | |
| Contrôle de la température avant et arrière | ● | ● | - | - | - | - | - |
| Contrôle automatique de la température à trois zones | - | - | ● | ● | ● | ● | ● |
| Purificateur d'air | ● | ● | ● | ● | ● | ● | ● |
| Verrous de portières assistés | ● | ● | ● | ● | ● | ● | ● |
| Glaces avant assistées avec auto-montée et auto-descente | ● | ● | ● | - | ● | ● | - |
| Glaces assistées avec auto-montée et auto-descente | - | - | - | ● | - | - | ● |
| Deux miroirs de pare-soleil éclairés | ● | ● | ● | ● | ● | ● | ● |
| Rétroviseur intérieur jour/nuit | ● | ● | - | - | ● | - | - |
| Rétroviseur intérieur à atténuation automatique | - | - | ● | ● | - | ● | ● |
| Volant inclinable et télescopique à 3 branches avec régulateur de vitesse | ● | ● | ● | - | ● | ● | - |
| Volant inclinable et télescopique à 3 branches chauffant avec contrôle de la température et régulateur de vitesse | - | - | - | ● | - | - | ● |
| Volant et pommeau de levier de vitesses gainés de cuir | - | - | ● | ● | ● | ● | ● |
| Sonar de dégagement avant et arrière | - | - | - | ● | - | - | ● |
| Pare-soleil rétractable en 2 ^e rangée | - | - | ● | ● | - | ● | ● |
| Démarrage à bouton-poussoir, système Smart Key | - | - | ● | ● | ● | ● | ● |
| Tapis-moquette, tapis protecteurs toutes saisons | ● | ● | ● | ● | ● | ● | ● |
| Régulateur de vitesse | ● | ● | ● | ● | ● | ● | - |
| Régulateur de vitesse dynamique à radar ¹⁴ | - | - | - | - | - | - | ● |

| INTÉRIEUR (suite) | LE | LE AWD | XLE AWD | Limited AWD | LE | XLE | Limited |
|--|------------|--------|---------|-------------|--------------------|-----|---------|
| | Highlander | | | | Highlander hybride | | |
| Montre numérique | ● | ● | ● | ● | ● | ● | ● |
| Console au plafond avec compartiment pour lunettes de soleil et lampes de lecture | ● | ● | ● | ● | ● | ● | ● |
| Compartiment de bloc central de 24,5 L à couvercle escamotable avec plateau | ● | ● | ● | ● | ● | ● | ● |
| Porte-gobelets avant et arrière | ● | ● | ● | ● | ● | ● | ● |
| Pochette au dossier des sièges avant, vide-poches aux portières | ● | ● | ● | ● | ● | ● | ● |
| Crochets de fixation au compartiment de charge | ● | ● | ● | ● | ● | ● | ● |
| Rangement sous le plancher du compartiment de charge | ● | ● | ● | ● | ● | ● | ● |
| Éclairage au compartiment de charge | ● | ● | ● | ● | ● | ● | ● |
| Lampes de lecture avant et 2 ^e rangée | ● | ● | ● | ● | ● | ● | ● |
| Éclairage ambiant bleu à DEL | - | - | - | ● | - | - | ● |
| Système d'accueil sans clé avec fonction d'ouverture du hayon | ● | ● | ● | ● | ● | ● | ● |
| Ouvre-porte de garage intégré | - | - | ● | ● | - | - | ● |
| Prise de courant pour accessoires | ● | ● | ● | ● | ● | ● | ● |
| SIÈGES ET GARNITURES | | | | | | | |
| Sièges capitaine avant | ● | ● | ● | ● | ● | ● | ● |
| Sièges garnis en tissu | ● | ● | - | - | - | - | - |
| Sièges garnis de SofTex ^{MD} et en tissu | - | - | - | - | ● | - | - |
| Sièges garnis en cuir avant et 2 ^e rangée | - | - | ● | - | - | ● | - |
| Sièges garnis en cuir perforé avant et 2 ^e rangée | - | - | - | ● | - | - | ● |
| Sièges garnis de SofTex ^{MD} 3 ^e rangée | - | - | ● | ● | - | ● | ● |
| Sièges avant chauffants | - | - | ● | - | ● | - | - |
| Sièges avant chauffants et ventilés | - | - | - | ● | - | - | ● |
| Siège du conducteur avec inclinaison du dossier, avance/recul | ● | ● | - | - | - | - | - |
| Siège du conducteur à 8 réglages assistés avec soutien lombaire et longueur du coussin variable | - | - | ● | ● | ● | ● | ● |
| Système de mémorisation du siège du conducteur | - | - | - | ● | - | - | ● |
| Siège du passager avant avec inclinaison du dossier, avance/recul | ● | ● | ● | - | ● | ● | - |
| Siège du passager à 4 réglages assistés | - | - | - | ● | - | - | ● |
| Banquette de 2 ^e rangée divisée 60/40 à dossiers rabattables à plat avec inclinaison du dossier et avance/recul | ● | ● | ● | - | ● | ● | - |
| Sièges capitaine de 2 ^e rangée chauffants avec table latérale | - | - | - | ● | - | - | ● |
| Banquette de 3 ^e rangée divisée 60/40 à dossiers rabattables à plat avec inclinaison du dossier | ● | ● | ● | ● | ● | ● | ● |
| Appuis-tête réglables en hauteur à toutes les places | ● | ● | ● | ● | ● | ● | ● |

| EXTÉRIEUR | LE | LE AWD | XLE AWD | Limited AWD | LE | XLE | Limited |
|---|------------|--------|---------|-------------|--------------------|-----|---------|
| | Highlander | | | | Highlander hybride | | |
| Dégivreur électrique de hayon avec minuterie | ● | ● | ● | ● | ● | ● | ● |
| Hayon assisté à réglage de la hauteur avec protection anti-obstruction | - | - | ● | ● | ● | ● | ● |
| Verre intimité | ● | ● | ● | ● | ● | ● | ● |
| Lunette de hayon relevable | - | - | ● | ● | ● | ● | ● |
| Verre à absorption élevée d'énergie solaire | ● | ● | ● | ● | ● | ● | ● |
| Pare-boue avant et arrière | ● | ● | ● | ● | ● | ● | ● |
| Poignées de portières de couleur assortie | ● | ● | ● | ● | ● | ● | ● |
| Longerons de toit peints argent | - | - | ● | - | - | ● | - |
| Longerons de toit Chromtec ^{MD} | - | - | - | ● | - | - | ● |
| Longerons de toit et barres transversales de toit | - | - | ● | ● | - | ● | ● |
| Panneau de toit transparent relevable et coulissant à commande assistée avec écran pare-soleil | - | - | ● | - | - | ● | - |
| Toit en verre panoramique transparent avec écran pare-soleil | - | - | - | ● | - | - | ● |
| Défecteur de lunette arrière de couleur assortie avec feu d'arrêt à DEL | ● | ● | ● | ● | ● | ● | ● |
| Emblème LE | ● | ● | - | - | ● | - | - |
| Emblème XLE | - | - | ● | - | - | ● | - |
| Emblème Limited | - | - | - | ● | - | - | ● |
| Deux rétroviseurs repliables, chauffants, à télécommande assistée | ● | ● | ● | ● | ● | ● | ● |
| Clignotants intégrés | ● | ● | ● | ● | ● | ● | ● |
| Essuie-glaces à intermittence réglable, lave-glace et essuie-glace de lunette arrière à balayage intermittent | ● | ● | ● | ● | ● | ● | ● |
| Dégivreur d'essuie-glaces avant | ● | ● | ● | ● | ● | ● | ● |
| Phares à halogène de type projecteur | ● | ● | ● | ● | ● | ● | ● |
| Phares antibrouillards | - | - | ● | ● | ● | ● | ● |
| Système de commande automatique | ● | ● | ● | ● | ● | ● | ● |
| Protecteur de pare-chocs arrière | ● | ● | ● | ● | ● | ● | ● |

| SÉCURITÉ | LE | LE AWD | XLE AWD | Limited AWD | LE | XLE | Limited |
|---|------------|--------|---------|-------------|--------------------|-----|---------|
| | Highlander | | | | Highlander hybride | | |
| STAR Système de sécurité Star ^{MC} – comprend le dispositif de SYSTÈME DE SÉCURITÉ – contrôle de la stabilité du véhicule (VSC) ⁶ , le régulateur de traction (TRAC), le système de freins antiblocage (ABS), le répartiteur électronique de force de freinage (EBD), l'assistance au freinage (BA) ⁷ et la technologie d'arrêt intelligent (SST) ⁸ | ● | ● | ● | ● | ● | ● | ● |
| Système de retenue supplémentaire (SRS) ¹ à coussin gonflable à deux phases côtés conducteur et passager avant | ● | ● | ● | ● | ● | ● | ● |
| Coussin gonflable de protection des genoux côté conducteur (SRS) ¹ | ● | ● | ● | ● | ● | ● | ● |
| Coussin gonflable monté dans le coussin du siège du passager avant (SRS) ¹ | ● | ● | ● | ● | ● | ● | ● |
| Coussins gonflables latéraux montés dans les sièges conducteur et passager avant (SRS) ¹ | ● | ● | ● | ● | ● | ● | ● |
| Coussins gonflables latéraux en rideau avant et arrière à détecteurs de roulis (SRS) ¹ | ● | ● | ● | ● | ● | ● | ● |
| Dispositifs de tension et limiteurs de force des ceintures avant | ● | ● | ● | ● | ● | ● | ● |
| Dispositifs de réglage de hauteur de l'ancrage des ceintures des sièges avant | ● | ● | ● | ● | ● | ● | ● |
| Ceintures abdominales et épaulières à 3 points à toutes les places | ● | ● | ● | ● | ● | ● | ● |
| Sièges du conducteur et du passager avant à réduction des coups de fouet cervicaux (WIL) | ● | ● | ● | ● | ● | ● | ● |
| Points d'ancrage pour sièges de bébé | ● | ● | ● | ● | ● | ● | ● |
| Verrous de protection pour enfants aux portières arrière | ● | ● | ● | ● | ● | ● | ● |
| Système antivol | - | - | ● | ● | - | - | ● |
| Moniteur d'angles morts (BSM) ¹¹ | - | - | - | ● | - | - | ● |
| Avertissement de circulation transversale arrière (RCTA) ¹² | - | - | - | ● | - | - | ● |
| Système d'avertissement d'approche du véhicule | - | - | - | - | ● | ● | ● |
| Système d'avertissement de sortie de voie (LDA) ¹³ | - | - | - | - | - | - | ● |
| Système pré-collision (PCS) ¹⁵ avec régulateur de vitesse dynamique à radar ¹⁴ | - | - | - | - | - | - | ● |
| Immobilisateur de moteur | ● | ● | ● | ● | ● | ● | ● |
| Témoins : basse réserve de carburant et de liquide de lave-glace, portière entrouverte | ● | ● | ● | ● | ● | ● | ● |
| Système de surveillance de la pression des pneus | ● | ● | ● | ● | ● | ● | ● |

Groupes d'options

Groupe Cuir ○ ○ - - ○ - -
Sièges avant et de deuxième rangée garnis de cuir, et sièges de troisième rangée garnis de vinyle d'aspect cuir

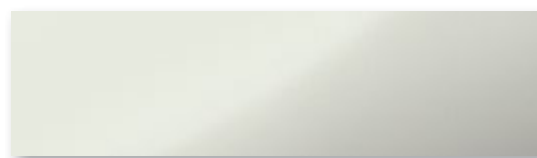
Groupe Confort ○ ○ - - - - -
Roues en alliage exclusives de 18 po, contrôle automatique de la température à trois zones, sièges avant chauffants avec commandes de réglage haut/bas montées au bloc central, volant et pommeau de levier de vitesses gainés de cuir, siège du conducteur à 8 réglages assistés avec soutien lombaire, hayon assisté à réglage de la hauteur avec protection anti-obstruction, lunette de hayon relevable, phares antibrouillards, sièges garnis de SofTex^{MD} et en tissu, radio satellite SiriusXM^{MD}

Couleurs

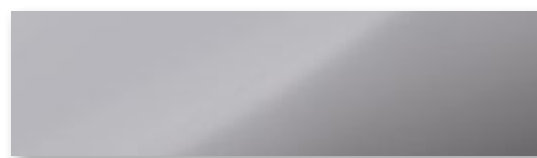
SCANNEZ AVEC LAYAR POUR VOIR
UN SÉLECTEUR DE COULEURS



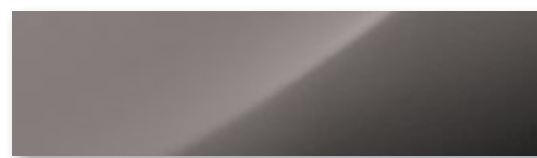
OPTIONS DE COULEURS EXTÉRIEURES



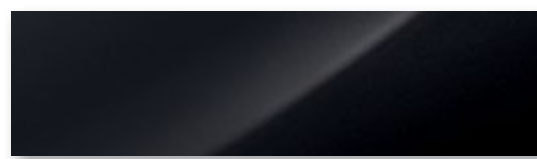
070
Blizzard nacré



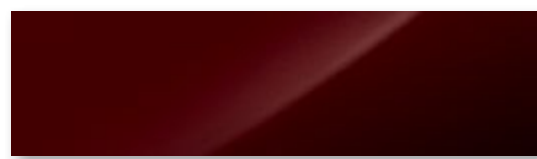
1D6
Ciel argent métallisé



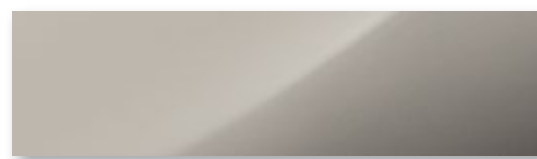
1H1
Gris aurore mica



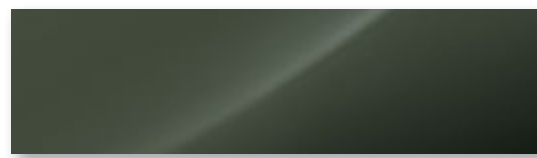
218
Noir attitude métallisé



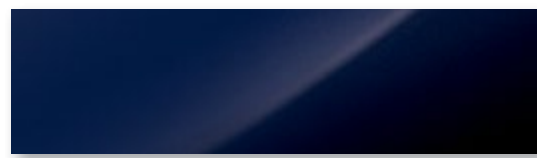
3T0
Moulin rouge mica



5B2
Crème brûlée mica



6W4
Jade alumine métallisé



8S6
Bleu nautique métallisé

OPTIONS DE COULEURS INTÉRIEURES

| | Blizzard nacré | Ciel argent métallisé | Gris aurore mica | Noir attitude métallisé | Moulin rouge mica | Crème brûlée mica | Jade alumine métallisé | Bleu nautique métallisé |
|-----------------|---|---|---|---|---|---|------------------------|---|
| LE | Tissu ou SofTex ^{MD} /tissu noir | Tissu ou SofTex ^{MD} /tissu gris | Tissu ou SofTex ^{MD} /tissu noir | Tissu ou SofTex ^{MD} /tissu gris | Tissu ou SofTex ^{MD} /tissu noir | Tissu ou SofTex ^{MD} /tissu noir | | Tissu ou SofTex ^{MD} /tissu gris |
| LE AWD | Tissu ou SofTex ^{MD} /tissu noir | Tissu ou SofTex ^{MD} /tissu gris | Tissu ou SofTex ^{MD} /tissu noir | Tissu ou SofTex ^{MD} /tissu gris | Tissu ou SofTex ^{MD} /tissu noir | Tissu ou SofTex ^{MD} /tissu noir | | Tissu ou SofTex ^{MD} /tissu gris |
| XLE AWD | Cuir noir ou beige | Cuir noir | Cuir noir ou gris | Cuir noir ou gris | Cuir noir | Cuir noir | Cuir beige | Cuir noir |
| Limited AWD | Cuir perforé noir ou beige | Cuir perforé noir | Cuir perforé noir ou gris | Cuir perforé noir ou gris | Cuir perforé noir | Cuir perforé noir | Cuir perforé beige | Cuir perforé noir |
| Hybride LE | SofTex ^{MD} /tissu noir | SofTex ^{MD} /tissu gris | SofTex ^{MD} /tissu noir | SofTex ^{MD} /tissu gris | SofTex ^{MD} /tissu noir | SofTex ^{MD} /tissu noir | | SofTex ^{MD} /tissu gris |
| Hybride XLE | Cuir noir ou beige | Cuir noir | Cuir noir ou gris | Cuir noir ou gris | Cuir noir | Cuir noir | Cuir beige | Cuir noir |
| Hybride Limited | Cuir perforé noir ou beige | Cuir perforé noir | Cuir perforé noir ou gris | Cuir perforé noir ou gris | Cuir perforé noir | Cuir perforé noir | Cuir perforé beige | Cuir perforé noir |

Pour plus de détails, veuillez consulter votre concessionnaire Toyota.

Accessoires d'origine

SCANNEZ AVEC LAYAR POUR VISUALISER
LES ACCESSOIRES DISPONIBLES



Personnalisez votre Highlander ou Highlander hybride pour rehausser son apparence et sa performance. De nombreux accessoires d'origine Toyota peuvent bénéficier d'un statut résidualisé ou avancé par l'entremise de Toyota Services financiers lorsqu'ils sont achetés en même temps que votre véhicule neuf, et en plus ils sont tous protégés par une garantie de Toyota. Pour consulter la liste complète des accessoires proposés pour chaque véhicule, visitez le site accessoires.toyota.ca ou adressez-vous au concessionnaire Toyota de votre localité.



- Moules de protection latérales
- Doublure de compartiment de charge
- Filet de rétention
- Déflecteur de capot
- Pellicule de protection de la peinture
- Chauffe-bloc branchable
- Démarrateur à distance (pour modèles à système Smart Key)
- Porte-bagages de toit

Engagée envers les Canadiens, aujourd'hui et demain.



Être un leader de l'industrie automobile ne consiste pas simplement à fabriquer d'excellents véhicules. C'est aussi être un leader au sein de la collectivité. Or, Toyota Canada et ses concessionnaires de tout le pays financent des programmes sans but lucratif qui œuvrent en faveur des Canadiens en participant directement à des activités communautaires.

Dans le cadre de notre engagement permanent à l'égard de l'environnement et de l'éducation, nous avons mis sur pied le programme La classe verte Toyota Evergreen. Ce programme vise à transformer les cours d'école canadiennes en environnements d'apprentissage naturels dans lesquels les enfants peuvent jouer, apprendre et développer un véritable respect de la nature. Nous soutenons aussi Olympiques spéciaux Canada, un organisme qui aide les athlètes à réaliser leur plein potentiel en participant à des événements organisés aux niveaux local et national.

Visitez notre site toyota.ca pour en savoir plus au sujet de nos programmes et de notre engagement à bâtir un avenir plus prometteur pour les collectivités canadiennes – dès aujourd'hui.

